

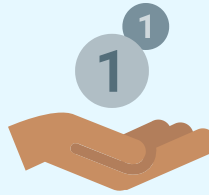


# COVID-19: Effaith ar Addysg Gynnar a Gofal yng Nghymru Prif Ganfyddiadau



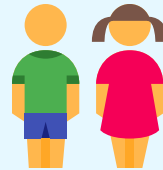
**11%**

o leoliadau wedi gorfod cau o ganlyniad i achos positif COVID-19 a gadarnhawyd ymysg plant neu aelodau staff



**37%** o leoliadau wedi profi trafferthion

to ran parhau i fod yn hyfyw ers dechrau pandemig COVID-19



**80%**

o leoliadau a gynhelir...



**47%**

o leoliadau nas cynhelir...

**o leoliadau'n teimlo bod plant yn ymwybodol o COVID-19**

**34%**

o leoliadau a gynhelir...

Teimlodd ymarferwyr fod y plant yn eu gofal yn orbryderus o ran COVID-19

**16%**

o leoliadau nas cynhelir...



**79%**



Wedi newid yr ardaloedd a'r lleoedd y mae plant yn chwarae ynddynt

**A oes mesurau cadw pellter cymdeithasol mewn lle mewn**

**98.2%**

Rhieni a gofalwyr

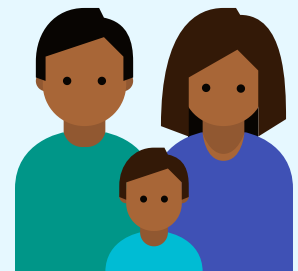
**lleoliadau ar gyfer...**

**31.3%**

Plant

**81.5%**

Aelodau staff



**Nododd y cyfranogwyr bod eu lleoliad, yn gyffredinol, wedi dilyn canllawiau'r Llywodraeth**



(Ddim o gwbl) (Dilynir yn llwyr)