



## PRIS TLODI DISGYBLION

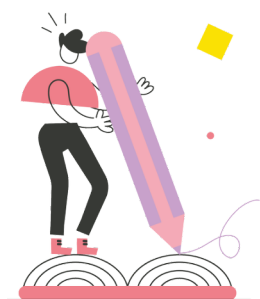
Beth mae hyn yn ei olygu a beth gall ysgolion ei wneud?

### Effaith ar y dysgwyr

Mae ble mae plentyn neu berson ifanc yn byw, gyda phwy a'r amgylchedd maen nhw'n byw ynddo i gyd yn gallu effeithio ar eu gallu i ddysgu yn yr ysgol.

Gall teimladau o gywilydd a stigma arwain at gyrhaeddiad a llesiant isel.

### Meysydd allweddol i'w hystyried



**Ymgysylltu â rhieni:**

Ydy hyn yn effeithiol?

**Gwaith cartref:**

Ydy polisi gwaith cartref yr ysgol yn sicrhau nad oes unrhyw gostau ynghlwm wrth y tasgau?

**Cludiant a gweithgareddau ar ôl ysgol:**

Ydy'r gweithgareddau'n wirioneddol hygyrch i bawb?

### Rhai atebion cyflym

Datblygu diwylliant ac ethos ysgol gyfan

Ystyried [canllawiau](#) Llywodraeth Cymru ynghylch Ymgysylltu â Theuluoedd

Adolygu polisi gwaith cartref yr ysgol er mwyn sicrhau cynwysoldeb a'r gallu i gyflawni tasgau gartref

Cynnig cyfleoedd i rieni/ofalwyr ddatblygu a dysgu trwy ddigwyddiadau dysgu fel teulu

Mabwysiadu polisi o ymweld â phob disgybl newydd yn eu cartref

Defnyddio cyllid PDG i ariannu gweithiwr ymgysylltu â theuluoedd

Annog llais y rhiant/gofalwr

Archwilio pwy sy'n cymryd rhan mewn gweithgareddau ar ôl ysgol ac ystyried a yw cludiant yn rhwystr i ddysgwyr o deuluoedd incwm is



Mae'r canllawiau i'w gweld ar wefan Addysg Llywodraeth Cymru: [HWB](#)

Am fwy o wybodaeth cysylltwch a: [pupilpoverty@childreninwales.org.uk](mailto:pupilpoverty@childreninwales.org.uk)

029 2034 2434 | [www.childreninwales.org.uk](http://www.childreninwales.org.uk)

Mynd i'r Afael ag Effaith Tlodi ar Raglen Addysg