



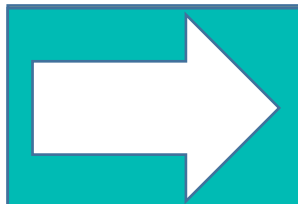
PLANT YNG NGHYMRU  
CHILDREN IN WALES



Ariennir gan  
**Lywodraeth Cymru**  
Funded by  
**Welsh Government**

# Mynd i'r afael ag Effaith Tlodi ar Addysg

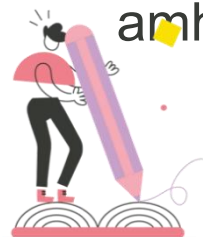
Dull gweithredu ysgol gyfan i wella llesiant plant o gartrefi incwm isel gan ddefnyddio'r Canllawiau Pris Tlodi Disgyblion ac adnoddau cynhwysfawr ychwanegol



## Canllaw Ymarfer a Gwybodaeth

### **Pam dylech chi ddefnyddio'r Canllawiau a'r Pecyn Offer yn eich ysgol neu'ch lleoliad?**

Darllenwch am brofiadau ysgolion/leoliadau sydd wedi cael bod yr adnoddau o gymorth amhrisiadwy wrth fynd i'r afael â'r rhwystrau dysgu cysylltiedig â thlodi sy'n effeithio ar ddysgwyr a'u teuluoedd



[info@childreninwales.org.uk](mailto:info@childreninwales.org.uk) | 029 2034 2434 | [www.childreninwales.org.uk](http://www.childreninwales.org.uk)



Mae'r holl **adnoddau Pris Tlodi Disgyblion**, sy'n cynnwys y canlynol, ar gael ar [Hwb](#):

Canllawiau Pris Tlodi Disgyblion	Y prif ganllawiau sy'n darparu gwybodaeth am sbardunau tlodi ac yn awgrymu camau lliniaru ar draws pum maes allweddol: Deall Tlodi; Gwisg Ysgol a Dillad; Bwyd a Newyn; Cymryd Rhan ym Mywyd yr Ysgol; Perthynas rhwng y Cartref a'r Ysgol
Pecyn Offer	Pecyn offer llawn i'ch helpu i roi'r canllawiau ar waith yn eich lleoliad. Mae'n cynnwys: Canllaw gweithredu; Rhestr wirio; enghraifft o Gynllun Gweithredu; templed ar gyfer Cynllun Gweithredu; Dolen i Dempled yr Arolwg Rhieni; Gweithgaredd Llais y Dysgwr CC4/5
Canllawiau Byr	Canllaw cyflym un dudalen yn unig ar bob un o'r pum maes allweddol
Canllawiau i Lywodraethwyr	Canllawiau Pris Tlodi Disgyblion a luniwyd yn benodol ar gyfer llywodraethwyr ysgol
Canllaw Byr ar Fynd i'r Afael â Bwlio Cysylltiedig â Thlodi	Rhoi sylw i fwlio cysylltiedig â thlodi mewn ysgolion er mwyn lleihau nifer yr achosion a'u heffaith ar lesiant a chyrhaeddiad plant a phobl ifanc
Canllaw STEM	Lliniaru effaith tlodi mewn addysg STEM (Gwyddoniaeth, Technoleg, Peirianeg a Mathemateg)
Astudiaethau Achos	Gwybodaeth bellach gan leoliadau eraill sydd wedi bod yn defnyddio'r adnoddau yn llwyddiannus

**Edrychwyd ar y Canllawiau Pris Tlodi Disgyblion filoedd o weithiau ers iddynt gael eu cyhoeddi ar Hwb, gan helpu ysgolion a lleoliadau ledled Cymru i liniaru effaith tlodi ar eu dysgwyr a'u teuluoedd.**

**Yn ystod 2022-24, rhoddodd mwy na 300 o ysgolion a lleoliadau eu henwau i lawr i dderbyn cymorth ac adnoddau ychwanegol er mwyn rhoi'r canllawiau ar waith.\***

**Mae'r adnoddau ychwanegol *hefyd* ar gael bellach ar Hwb i'ch helpu i deilwra eich dull gweithredu a datblygu cynlluniau gweithredu effeithiol sy'n addas i anghenion penodol eich ysgol neu eich lleoliad.**

**Darllenwch ymlaen i ddysgu *sut y bu ysgolion/lleoliadau yn rhoi'r Canllawiau Pris Tlodi Disgyblion ar waith* gan ddefnyddio'r adnoddau ychwanegol i gyflwyno newid cadarnhaol gwirioneddol sy'n rhoi sylw i rwystrau dysgu cysylltiedig â thlodi:**

***Pam gwnaeth yr ysgolion/y lleoliadau ddewis defnyddio'r adnoddau? Beth gyflawnon nhw? Beth am y broses? Beth am yr adnoddau? Pam dylai eich ysgol/lleoliad ddefnyddio'r adnoddau? Gwersi a ddysgwyd o bum maes y canllawiau; Ystyried gweithio fel clwstwr.***

**Mewn arolwg o'r ysgolion/lleoliadau sydd eisoes wedi cyrchu'r adnoddau ychwanegol, dywedodd 100% o'r ymatebwyr fod yr adnoddau wedi rhoi cyfle i'w hysgol/lleoliad fyfyrrio ar eu dull gweithredu, gan gynnwys nodi arfer da.\*\***

\*Rhaglen Taclo Effaith Tlodi ar Addysg (TIPE), Plant yng Nghymru (CiW) \*\*Arolwg Rhaglen TIPE gan CiW, Mehefin 2024



## Rhannu Arfer Gorau – Pam dewisodd ysgolion/lleoliadau ddefnyddio'r adnoddau

Beth oedd ysgolion/lleoliadau yn gobeithio'i gyflawni trwy ddefnyddio Adnoddau Pris Tlodi Disgyblion?

'Rydyn ni'n gobeithio **pontio'r bwlch** rhwng y disgyblion sy'n byw mewn tlodi a'r disgyblion eraill. Rydym am sicrhau cydbwysedd yn yr ysgol er mwyn **rhoi'r un cyfleoedd a'r un nodau ar gyfer y dyfodol i bob disgybl, beth bynnag yw eu cefndir**. Rydym ni hefyd am helpu teuluoedd sy'n byw mewn tlodi trwy ddarparu canllawiau a'u cysylltu â chymorth.'

'**Mwy o ddealltwriaeth ac ymwybyddiaeth** o'r teuluoedd mae hyn yn effeithio arnyn nhw, er mwyn ceisio sicrhau na fydd yr ysgol yn ychwanegu at y baich, e.e. teithiau, digwyddiadau. Yn enwedig i'r rhai na allwn eu hadnabod trwy farcwyr FSM.'

'**Cefnogi ein disgyblion mwyaf difreintiedig** i allu ymgysylltu a chymryd rhan yn holl weithgareddau'r ysgol heb orfod pryderu.'

'Dod i ddeall mwy a chynnig cymorth a chamau gweithredu wedi'u targedu i ddileu rhwystrau er mwyn sicrhau bod modd i'r **holl ddysgwyr** o bob oedran dderbyn **cyfleoedd addysgol rhagorol a chyflawni** deilliannau.'

'Gwella llesiant ein dysgwyr a'n teuluoedd. Darparu **dull gweithredu tecach** mewn prosesau ysgol gyfan a mynd i'r afael â thlodi. Gwella cyrhaeddiad pob dysgwr.'

'Deall mwy a chael cipolwg ar effaith tlodi ar ein disgyblion, **lleihau effaith tlodi ar eu dysgu nawr ac ar hyd eu hoes**.'

**Dywedodd 92% o'r rhai a ymatebodd i arolwg CiW fod yr adnoddau wedi helpu eu hysgol/lleoliad i gymryd camau cadarnhaol i sicrhau na fydd tlodi yn rhwystr i addysg/gyrhaeddiad disgyblion yn yr ysgol. Dywedodd 8% 'efallai' bod yr adnoddau wedi helpu.**



## Rhannu Arfer Gorau – Beth gyflawnon nhw?

Beth oedd ysgolion/lleoliadau yn teimlo eu bod wedi/yn ei gyflawni wrth ddefnyddio adnoddau Pris Tlodi Disgyblion?

‘Mae [yr adnoddau] wedi **newid diwylliant yr ysgol gyfan** fel bod tlodi ac effaith tlodi yn parhau i fod yn ffocws i ni i gyd.’

‘Mae lleihau cost y diwrnod ysgol wedi **ysgafnhau’r pwysau ar deuluoedd a galluogi pob plentyn** i gael mynediad at ddigwyddiadau heb stigma na phryder.’

‘Mae’r holl staff a’r llywodraethwyr bellach yn **fwy ymwybodol o dlodi** o bob math ac felly yn gwneud penderfyniadau llawer gwell ar gyfer pob plentyn ym mhob agwedd ar fywyd yr ysgol.’

‘Roedden ni eisoes yn ymwybodol o dlodi, ond mae’r adnoddau wedi **helpu i’n hatgoffa** a datblygu **dull gweithredu ysgol gyfan**.’

‘Rydyn ni’n **deall mwy** am rai o’r rhwystrau i ddysgu ac rydyn ni wedi **addasu rhai polisïau a gweithdrefnau**.’

‘Wedi helpu i **fframio’r drafodaeth** er mwyn rhoi **ystyriaeth lawnach i effaith polisïau/gweithredoedd yr ysgol**.’

‘Mae Pris Tlodi Disgyblion bellach yn llywio llawer o’n **gwaith meddwl o ddydd i ddydd** a’r gweithgareddau a gynllunnir.’

‘Fel ysgol, rydyn ni wedi defnyddio’r **dull ysgol gyfan** i gasglu barn ein rhanddeiliaid ar fynd i’r afael ag effaith tlodi ar addysg. Fe ddefnyddion ni’r ystod o adnoddau sydd ar gael i ni i **fyfyrïo a chynllunio camau gweithredu** mewn modd effeithiol. Fel staff, mae ein **meddylfryd wedi newid** yn sylweddol yn ystod y flwyddyn ddiwethaf yn enwedig, ac mae hynny wedi gwneud cymaint o wahaniaeth i gymuned yr ysgol gyfan.’

‘Byddwn ni’n edrych ar ein **polisïau teithiau ysgol, gwisg ysgol a gwaith cartref** ar ôl myfyrïo ar y rhestr wirio a’n hymarfer cyfredol.’



## Rhannu Arfer Gorau – Beth gyflawnon nhw?

**Beth oedd ysgolion/lleoliadau yn teimlo eu bod wedi/yn ei gyflawni wrth ddefnyddio adnoddau Pris Tlodi Disgyblion?**

‘Ddylech chi ddim tanbrisiu pwysigrwydd cynyddu ymwybyddiaeth y staff a chymuned yr ysgol. Mae hyn wedi caniatáu i ni **feddwl mewn ffordd wahanol** er mwyn cefnogi’r rhai sydd mewn angen.’

‘Mae ein gwaith ynghylch cost y diwrnod ysgol wedi cael **effaith ar draws cymuned yr ysgol**. Buon ni’n gweithio i sicrhau newid ym meddylfryd y staff ac rydyn ni bellach yn cynllunio teithiau, diwrnodau hwyl ac ati gyda’r gost yn flaenllaw yn ein meddyliau. Buon ni’n trafod hyn gyda’n grŵp rhieni a rannodd eu barn ar y mater, er enghraifft siop gwisg ysgol yn y cyntedd ac ati.’

‘Rydyn ni bob amser wedi ceisio sicrhau nad ydy tlodi erioed wedi atal plentyn rhag manteisio ar gyfleoedd. Roedd yr adnoddau yn golygu bod modd i ni **fyfyrw mwy ar ein gwaith** a beth gallen ni dynhau, dileu neu ddiweddarau.’

‘Rydyn ni wedi **datblygu ein cysylltiadau** ag asiantaethau allanol a **gweithio mewn partneriaeth** â nhw er lles cymuned yr ysgol.’

**‘Wedi newid polisiau** i gynnwys datganiad ar dlodi ym mhob un.’

**‘Effaith ar ein ffordd o feddwl** am deithiau ysgol, ymweliadau, digwyddiadau, dathliadau ac ati a meddwl am yr effaith ariannol leiaf ar y rhieni.’

‘Mae popeth a amlygwyd gennym yn y cynllun gweithredu wedi derbyn sylw ac rydyn ni bellach yn **gweithio i ymgorffori’r newidiadau yn llawn**.’

**Roedd 100% o’r rhai a ymatebodd i’r arolwg yn cytuno bod eu hysgol/lleoliad wedi gallu dechrau cyflawni’r nodau a bennwyd ganddynt yn wreiddiol, pan benderfynon nhw ddefnyddio’r adnoddau.**



## Rhannu Arfer Gorau – Beth gyflawnon nhw?

Beth oedd ysgolion/lleoliadau yn teimlo eu bod wedi/yn ei gyflawni wrth ddefnyddio adnoddau Pris Tlodi Disgyblion?

Roedd yr ymarferwyr yn cydnabod **newid cadarnhaol yn y meysydd canlynol o ganlyniad i ddefnyddio'r adnoddau** i gyflwyno newidiadau er mwyn lliniaru tlodi yn eu hysgol/lleoliad:

**Cynnydd yn ymwybyddiaeth y staff o dlodi a'u gwybodaeth amdano**

**Dull ysgol gyfan o feddwl mewn ffordd wahanol am dlodi a rhwystrau**

**Presenoldeb y disgyblion**

**Cyrhaeddiad y disgyblion**

**Newidiadau polisi**

**Defnyddio/gwario'r Grant Datblygu Disgyblion (PDG) yn fwy effeithiol**

**Ymgysylltu â'r rhieni**

**Ymgysylltu â'r gymuned**



## Rhannu Arfer Gorau – Beth am y broses?

Pa mor hawdd oedd rhoi'r adnoddau ar waith?

'**Arbedodd** yr adnoddau **gymaint o amser** gan nad oedd angen i mi greu templedi a chynlluniau gweithredu fy hun. Roedd y cynllun gweithredu'n cynnwys pob maes yr oedd angen rhoi sylw iddo, gan sicrhau nad oedd dim yn cael ei gollu.

Fe wnaeth yr adnoddau **fy arwain i'r cyfeiriad iawn.**'

'Mae'r adnoddau wedi bod yn **werthfawr iawn**. Mae'n wych bob amser pan nad oes disgwyl i chi "ailddyfeisio'r olwyn"!'

'Mae'r canllawiau'n ddefnyddiol iawn o ran helpu i gynllunio camau gweithredu ac edrych ar y meysydd allweddol. **Syniadau clir ac awgrymiadau hwylus.**'

'Bu'r archwiliad ysgol gyfan [y rhestr wirio] yn **ddefnyddiol iawn.**'

'Roedd y rhestr wirio'n ddefnyddiol. Fe'n **helpodd ni** i lunio ein cynllun gweithredu.'

'Roedd yn **broses hawdd** a ddaeth yn rhan o broses Cynllun Gwella'r Ysgol. Roedd yr enghraifft [y templed ar gyfer y cynllun gweithredu] yn ddefnyddiol.'

'[Mae'r broses] wedi bod yn wych ac yn sicr wedi'n hannog ni fel ysgol i feddwl mewn ffordd wahanol am y plant, y teuluoedd a'r gymuned. Rydyn ni bob amser wedi ymgysylltu â'n teuluoedd a'u cefnogi ond mae hyn wedi gwneud i ni gwestiynu ein hunain.'

'Rydyn ni wedi cychwyn arni, ond rydyn ni'n rhagweld y bydd yn **broses barhaus.**'

**Dywedodd 83% o'r rhai a ymatebodd i'r arolwg eu bod nhw eisoes wedi ysgrifennu'r camau gweithredu a godwyd o'r rhestr wirio/cynllun gweithredu yn eu cynllun datblygu ysgol/ yng nghynllun gwella'r ysgol.**





## Rhannu Arfer Gorau – Beth am yr adnoddau eu hunain?

Beth yw barn yr ysgolion am y Canllawiau Pris Tlodi Disgyblion, y Pecyn Offer a'r adnoddau ychwanegol?:

'Roedd y **cynllun gweithredu** a'r **rhestr wirio** yn fodd i ni nodi rhai o'r pethau da rydyn ni eisoes yn eu gwneud, ond hefyd ambell beth y gallem eu gwella a'u hystyried.'

'Mae'r **rhestr wirio** yn ddefnyddiol iawn ...roeddwn i wedi disgwyl ticio mwy (y pethau rydyn ni'n eu gwneud) ond dydyn ni ddim [yn eu gwneud nhw] mewn gwirionedd – roedd yn dipyn o syndod.'

'Ces i ymateb da i'r **holiaduron** a anfonwyd at y Rhieni ynghylch Rhwystrau Ariannol i Gymryd Rhan yn yr Ysgol. Rhai pethau gwych i ni eu hystyried a rhoi sylw iddynt. Adnodd ardderchog.'

'**Fe wnaethon nhw [yr adnoddau] i gyd fy helpu** i gwblhau **cynllun gweithredu** ymarferol ar gyfer ein hysgol.'

'Rydyn ni wedi cynnwys defnyddio'r **pecyn offer** fel blaenoriaeth yn ein CDY 2023-24.'

'Mae'r **rhestr wirio** yn ddefnyddiol o ran procio'r meddwl ac ysgogi trafodaeth.'

'Roedd defnyddio'r **rhestr wirio** fel man cychwyn ac yna llunio **cynllun gweithredu** gan ddefnyddio'r **enghraifft** i'n cefnogi [yn ddefnyddiol].'

'Cawson ni fod y **cynllun gweithredu**'n ddefnyddiol iawn gan ei fod wedi'n helpu ni i feddwl yn ofalus am gryfderau a blaenoriaethau wrth symud ymlaen. Mae wedi'n helpu ni i gynllunio beth sydd ei angen a phryd, yn ogystal â meddwl am yr effaith rydyn ni'n gobeithio'i chyflawni.'

'Fe gododd y **rhestr wirio** faterion nad oeddem wedi meddwl amdanynt. Roedd yn fodd wedyn i ni ddatblygu cynllun gweithredu.'



## Rhannu Arfer Gorau – Deall Tlodi

**Rhai myfyrdodau gan ysgolion sydd wedi defnyddio'r adnoddau a chyflwyno newidiadau ym maes Deall Tlodi:**

'Fel ysgol, roeddwn i'n tybio ein bod ni'n cefnogi pob dysgwr, ond trwy werthuso ein hymarfer, fe sylweddolwn ni y gallem wneud llawer mwy i helpu ein teuluoedd ac i gefnogi ein disgyblion yn y pen draw, i fod mewn sefyllfa lle maen nhw'n barod i ddysgu.'

'Roedden ni eisoes yn ymwybodol bod angen ystyried effaith tlodi ar ein teuluoedd ond fe wnaeth y pecyn offer i ni fyfrio mwy a chan ei fod eisoes yn rhan o'r CDY, rydyn ni wedi cyflawni'r hyn roedden ni am ei wneud.'

'Yn dilyn yr arolygon rhieni, rydym wrthi'n adolygu rhai o'n polisïau ac yn ymestyn ein gwybodaeth a'n dealltwriaeth o dlodi er mwyn gwella ein hymarfer. Bydd ein cynllun gweithredu, gobeithio, yn caniatáu i ni roi sylw i rwystrau cysylltiedig â thlodi yng nghymuned yr ysgol.'

'Fe'n helpodd ni i gadw tlodi a'i effaith yn flaenllaw yn ein meddyliau.'

'Bu'r holl staff a rhai o'r llywodraethwyr yn bresennol mewn gweithdy ymwybyddiaeth o effaith tlodi mewn addysg felly maen nhw'n gytûn o ran y camau nesaf. Arweiniodd y sesiynau hefyd at gyfraniadau gan staff nad ydynt yn mynegi barn bob amser.'

'Er ein bod ni wedi canolbwyntio ar effaith tlodi yn y cyfnod cyn COVID ac ar ôl hynny, fe wnaeth y pecyn offer hoelio'n sylw a chynnig camau gweithredu y gallwn eu rheoli. Mae'r adnoddau wedi bod yn werthfawr dros ben.'

**Yn yr arolwg, dywedodd 58% o'r ymatebwyr fod yr adnoddau wedi helpu i hyrwyddo newid diwylliant yn eu hysgol/lleoliad. Dywedodd 42% 'efallai' eu bod wedi helpu.**



## Rhannu Arfer Gorau – Gwisg Ysgol a Dillad

Rhai syniadau gan ysgolion sydd wedi defnyddio'r adnoddau a chyflwyno newidiadau ym maes Gwisg Ysgol a Dillad:

'Rydyn ni yn y broses o ddatblygu ein darpariaeth gwisg ysgol ail law ymhellach er mwyn cynnwys eitemau fel cotiau, bagiau a bocsys cinio.'

'Does dim angen i'r wisg ysgol gynnwys logo'r ysgol, mae modd prynu'r cyfan o'r archfarchnadoedd'; 'Siop gyfnewid gwisg ysgol.'

'Yn ystod dwy flynedd olaf y disgyblion gyda ni, ym Mlwyddyn 5 a 6, rydyn ni'n prynu crys Chwaraeon Macron, siaced ffurfiol a thei'r ysgol i bob plentyn. Mae'r plant yn gwisgo siaced ffurfiol a thei am dri diwrnod a'r wisg chwaraeon am ddau ddiwrnod bob wythnos.

Syniad gwreiddiol a ddatblygwyd trwy lais y disgyblion oedd y siacedi ffurfiol; roedd ein disgyblion hŷn am edrych yn wahanol. Rydyn ni hefyd yn prynu pecyn cyflwyno i bawb sy'n dechrau'n llawn amser yn y dosbarth meithrin. Mae hyn fel arfer yn cynnwys dau grys t a bag llyfrau. Ar ddiwedd yr haf, rydyn ni'n rhoi manylion i'r rhieni am brisiau gwisg ysgol yn y siopau lleol, dim ond i dynnu eu sylw at ba mor gystadleuol yw'r farchnad.'

'Mae siop gwisg ysgol ail law yr ysgol ar agor ar hyd y flwyddyn ac mae teuluoedd yn deall yr adnoddau hyn yn dda.'

'Siop Gyfnewid yn yr ysgol lle gall rhieni/gofalwyr fynd â gwisg ysgol/esgidiau/bagiau/llyfrau/esgidiau rygbi a phêl-droed/nwyddau ysgrifennu. Mae modd archebu'r eitemau hyn ar-lein hefyd. Pwyllgor ECO yr ysgol lansiodd y Siop Gyfnewid gyda ffocws ar gynaliadwyedd er mwyn osgoi teimladau annifyr sy'n gysylltiedig â bod yn dlawd/ag angen cymorth, a nhw sy'n cadw golwg ar y system ar-lein ac yn mynd â'r archebion at y derbynydd.'

'Mae ein Cyngor Ysgol yn trefnu i gyfnewid gwisg ysgol. Mae'r drefn wedi'i sefydlu'n dda ac yn cael ei gwerthfawrogi gan ein rhieni.

Gofynnir i rieni gyfrannu eitemau gwisg ysgol ail law mewn cyflwr da. Yna, mae'r plant yn anfon ffurflenni archebu ar-lein ac yn rhoi'r dillad mewn bagiau. Gwelwyd bod hon yn ffordd lwyddiannus iawn o barchu urddas a sicrhau bod pawb yn ddienw. Rydyn ni hefyd yn trefnu i gyfnewid siwmperi Nadolig ac eitemau 'gwisg ffansi' ar adegau penodol o'r flwyddyn.'



## Rhannu Arfer Gorau – Bwyd a Newyn

Rhai syniadau gan ysgolion sydd wedi defnyddio'r adnoddau a chyflwyno newidiadau ym maes Bwyd a Newyn:

'Ymgorfforwyd cynllun tyfu cynnyrch yn y cwricwlwm a'i gysylltu â choginio a pharatoi bwyd.'

'Cynigir cinio mewn pecyn cludfwyd i'w fwyta yn y cartref a darperir parseli bwyd; cynllun cyfeillio â dysgwr arall i annog coginio ac archwilio ryseitiau bwyta'n iach.'


'Rydyn ni'n cynnig hamperi Nadolig a chinio wedi'i goginio a'i rewi ar gyfer teuluoedd mewn angen.'

'Mae'r staff yn defnyddio Ap Dojo i dynnu sylw rhieni at ffynonellau cymorth (e.e. Grant Hanfodion Ysgol, banciau bwyd) ac yn eu helpu i wneud cais amdanynt ac am brydau ysgol am ddim.'

'Bellach, mae'r holl eitemau yn y ffreutur wedi'u labelu a'u prisio yn glir.'

'Mae bron 70% o'n disgyblion yn dod i'r clwb brechwast ac mae'r rhieni'n gwerthfawrogi hynny'n fawr.'

'Cynllun talu ymlaen lle gall rhieni/gofalwyr wneud cyfraniad drwy roi rhagor o arian yng nghyfrif eu plentyn. Defnyddir yr arian hwn i gefnogi prydau ar gyfer unrhyw ddisgyblion sy'n wynebu caledi ariannol.'



## Rhannu Arfer Gorau – Cymryd rhan ym Mywyd yr Ysgol

Rhai syniadau gan ysgolion sydd wedi defnyddio'r adnoddau a chyflwyno newidiadau ym maes Cymryd Rhan ym Mywyd yr Ysgol:

'Does dim angen gwisg arbennig ar gyfer Diwrnod y Llyfr bellach – gall pawb wisgo dillad anffurfiol. Mae pob disgybl yn cael mynediad at yr UN cyfleoedd yn ystod eu bywyd yn yr ysgol – teithiau ysgol/profiadau dysgu cyfoethog yn y dosbarth/fel ysgol gyfan/mewn clybiau ar ôl ysgol.'

'Dydyn ni ddim yn codi tâl am deithiau (ac eithrio teithiau preswyl).'

'Rydyn ni wedi gweithio gyda grŵp o ddisgyblion i fyfyrion ar ein gwaith fel ysgol a'r ffordd ymlaen. Bu'r adnoddau o gymorth ac yn ganllaw defnyddiol i ni.'

'Rydyn ni hefyd yn trefnu i gyfnewid Siwmperi Nadolig a gwisgoedd ffansi ar adegau penodol o'r flwyddyn.'

'Darpariaeth gynhwysol i bob un o'n disgyblion [oedd y newid mwyaf o ganlyniad i ddefnyddio'r adnoddau].'

'Mae'r holl offer ac adnoddau ar gael i bob disgybl a phob pwnc heb ddim cost i'r disgyblion.'



## Rhannu Arfer Gorau – Perthynas rhwng y Cartref a'r Ysgol

Rhai syniadau gan ysgolion sydd wedi defnyddio'r adnoddau a chyflwyno newidiadau ym maes y Berthynas rhwng y Cartref a'r Ysgol:

'Mae padlet ar ein gwefan sy'n cynnwys gwybodaeth am fwyd am ddim, manau cynnes, asiantaethau sy'n gallu cynnig cymorth. Rydyn ni'n cael bara am ddim oddi wrth Sainsburys deirgwaith yr wythnos i'w roi i'n teuluoedd a'n cymuned. Digwyddiadau cymunedol bob blwyddyn i hyrwyddo asiantaethau, elusennau, busnesau yn yr ardal leol er mwyn cefnogi ein teuluoedd. Sefydlwyd cyngor teuluoedd i bontio anghenion teuluoedd a'r ysgol a chynnig cymorth o'r ddwy ochr. Cyfeirio teuluoedd ymlaen i gael nwyddau gwyn ail law am ddim.'

'Fel athrawon yn yr ysgol, rydyn ni'n tybio ein bod ni gwybod beth yw anghenion rhieni a phlant ond o sgwrsio gyda rhieni, dydyn ni ddim yn gwybod mewn gwirionedd.'

'Cynllunio teithiau a digwyddiadau ymlaen llaw i alluogi rhieni i gynilo neu dalu'n fisol dros gyfnod hwy.'

'O ganlyniad i'r canllawiau a ffordd wahanol o feddwl, anfonwyd cyflenwadau inc ar gyfer peiriannau argraffu at deuluoedd ...er mwyn iddyn nhw allu cymryd rhan mewn dysgu yn y cartref.'

'Wrth i'r rhieni ddod i'n nabod ni a'n gweld ni o gwmpas, maen nhw'n dod i mewn ac yn cael golwg [ar yr Hwb]. Dwedodd un rhiant [roedden ni'n] sgwrsio â nhw, oedd yn cymryd pasta a *pot noodles*, fod yr Hwb Cymunedol wedi bod yn ddefnyddiol iawn achos bod eu cwcer wedi torri. Dywedson ni y gallen ni helpu o bosib â chais am grant ar gyfer cwcer. Dywedon nhw 'waw, chi'n gallu gwneud hynny' ac... roedd y cais yn llwyddiannus.'

'Mae'n agoriad llygad go iawn... Gweithio gyda'r Gymdeithas Rhieni ac Athrawon i ystyried newid y ffordd mae gweithgareddau'n cael eu trefnu er mwyn cyfyngu ar gostau a'r pwysau ar ein teuluoedd.'

'Does dim angen meddalwedd ar gyfer gwaith cartref.'



## Rhannu Arfer Gorau – Pam dylai eich ysgol/lleoliad ddefnyddio'r adnoddau?

Beth mae'r ysgolion sydd â phrofiad o ddefnyddio'r adnoddau yn dweud:

'Mae'n broses werthfawr iawn sy'n bendant yn gallu cael effaith gadarnhaol ar lesiant a chyrhaeddiad addysgol y disgyblion.'

'Bydd yn cael effaith fawr ar eich disgyblion a'ch teuluoedd.'

'Cymerwch gamau bach i ddechrau gan ddefnyddio'r rhestr wirio – mae angen i'r Tîm Uwch-reolwyr arwain y gwaith ac mae angen cydlynnydd angerddol ar lefel yr ysgol.'

'Wrth werthuso'r camau a gymerwyd, myfyriodd yr ysgol mai'r atebion symlaf yn aml yw'r rhai mwyaf pwerus.'

**'Ewch amdani! Fyddwch chi ddim yn edifar – mae'n cymryd cymuned i fagu plentyn.'**



## Ystyried gweithio fel clwstwr

Gall rhoi sylw i faterion tlodi fel clwstwr helpu i **liniaru effaith tlodi ar gynnydd a phrofiad addysgol y dysgwr ar hyd eu taith ddysgu**. Mae'n bosib y bydd dechrau'r broses o roi'r canllawiau Pris Tlodi Disgyblion ar waith gan ddefnyddio'r pecyn offer yn eich lleoliadau eich hun, a rhannu canfyddiadau, syniadau a chynlluniau gweithredu gyda'ch ysgolion partner, yn eich helpu i amlygu problemau cyffredin y gallai holl ysgolion y clwstwr roi sylw iddynt er lles y gymuned gyfan.

### Sut gallai'r broses edrych?

- Sefydlu grŵp gweithredu ar dlodi yn eich clwstwr gyda chefnogaeth lawn tîm uwch-reolwyr eich ysgol. **Gallai'r** grŵp hwn gynnwys aelod o'r tîm uwch-reolwyr o bob ysgol; arweinydd llesiant; swyddog ymgysylltu â theuluoedd; arweinydd pontio. Dylai pob aelod o'r tîm ymgysylltu â'r canllawiau Pris Tlodi Disgyblion a chynnwys y pecyn cymorth.
- Yng nghyfarfod cychwynnol y grŵp, byddai'n werth ystyried y data diweddaraf ynghylch tlodi yng Nghymru ac yn yr ardal leol ac effaith tlodi ar blant, pobl ifanc a'u teuluoedd yn y gymuned leol. Mae data defnyddiol ynghylch tlodi ar gael [yma](#) ac [yma](#). Cytunwch ar gynllun proses gyda dyddiadau'r cyfarfodydd yn y dyfodol. Un o'r camau gweithredu posib o'r cyfarfod cyntaf fyddai dosbarthu'r **arolwg rhieni a chwblhau'r rhestr wirio\*** cyn ail gyfarfod y grŵp. Byddai'n ddefnyddiol petai aelod o'r grŵp yn ysgrifennu ac yn dosbarthu'r cofnodion ac yn cadarnhau dyddiadau'r cyfarfodydd nesaf.  
\*I sicrhau amrywiaeth barn a safbwyntiau, dylai'r gwaith o gwblhau'r rhestr wirio gynnwys aelodau eraill o staff eich ysgol eich hun.
- Yn yr ail gyfarfod, gallai trafodaeth ynghylch **canlyniadau'r arolygon rhieni a'r rhestrau gwirio** amlygu materion cyffredin y gallai pob ysgol ddymuno rhoi sylw iddynt yn eu cynllun gweithredu a/neu eu hychwanegu at gynllun gweithredu'r clwstwr. Gallai'r camau gweithredu o'r ail gyfarfod gynnwys gofyn i bob ysgol gwblhau eu **cynllun gweithredu ysgol unigol** i'w rannu yn y cyfarfod nesaf.
- Yn y cyfarfodydd dilynol, gellid trafod y camau gweithredu a gynllunnir ar lefel y clwstwr a'r ysgolion unigol ynghyd ag amserlenni a monitro cynnydd.

**I sicrhau'r effaith fwyaf, dylai'r ysgol gyfan fod yn rhan o'r broses o roi'r canllawiau ar waith yn llawn a dylai'r camau gweithredu gael eu cynnwys yn y Cynllun Datblygu Ysgol (CDY).**



## Canfyddiadau o'r gwaith clwstr

Mae pum ysgol (pedair ysgol gynradd ac un ysgol uwchradd) yn ardal Cyngor Bwrdeistref Sirol Pen-y-bont ar Ogwr wedi dechrau gweithio fel clwstr er mwyn mynd i'r afael â thlodi. Er bod hi'n ddyddiau cynnar ar y broses, maen nhw wedi cyflawni llawer, ac amlinellir rhai manteision ac argymhellion ar gyfer y dull gweithredu hwn isod.

### **Beth yw deilliannau delfrydol cydweithio fel hyn?**

'Y nod wrth gwrs yw rhoi sylw i lefelau tlodi ac anfantais yn ein cymuned. Mae perthnasoedd cryfach rhwng ysgolion y clwstr a gwell cydweithrediad hefyd yn ddeiliant cadarnhaol iawn.'

'Trwy barhau i gydweithio fel clwstr, gallwn wella ein hymarfer ymhellach a sicrhau dull gweithredu cyson a fydd yn fanteisiol i holl gymunedau ein hysgolion.'

'Bydd cynllun gweithredu gan bob ysgol a byddan nhw'n gallu gweld sut mae pob ysgol yn gweithio tuag at y nodau hynny.'

### **Oes unrhyw anawsterau o ran cydweithio fel hyn?**

'Yr unig anhawster i ni oedd yr adegau pan nad oedd pob aelod yn gallu dod i'r cyfarfodydd. Rydyn ni wedi trefnu ein cyfarfod nesaf dymor ymlaen llaw, felly rydyn ni'n gobeithio y bydd y rhwystr hwn yn cael ei ddileu.'

'Bod yn ymwybodol o'r llwyth gwaith.'

## **Beth sydd wedi gweithio yn y broses hyd yn hyn?**

‘Hyd yn hyn, mae’r broses wedi bod o gymorth mawr i ni gymryd cam yn ôl a meddwl yn feirniadol am brosesau ac arferion ein hysgol. Bu’r offeryn archwilio a’r templedi ar gyfer y cynllun gweithredu yn fodd i ni nodi cryfderau a meysydd y mae angen eu datblygu ymhellach. Mae’r offer hyn hefyd wedi bwrw golau ar agweddau o’n darpariaeth efallai nad oeddem wedi canolbwyntio arnynt yn flaenorol. Mae’r cyfle i weithio fel clwstwr wedi caniatáu i ni rannu syniadau ac atebion a thrafod heriau cyffredin. Er bod cyd-destun ein hysgolion i gyd yn wahanol, mae nifer o elfennau tebyg a phroblemau/anawsterau cyffredin. Ar adeg pan fo cyllidebau ysgolion yn gyfyngedig iawn, mae cyd-dynnu fel clwstwr yn teimlo’n bwysicach nag erioed.’

‘Roedd cwblhau rhestr wirio Mynd i’r Afael ag Effaith Tlodi ar Addysg a Phris Tlodi Disgyblion wedi datgelu elfennau o’n hymarfer y gellid eu gwella. Trwy weithio fel clwstwr a rhannu canlyniadau ein harolygon rhieni a’n rhestrau gwirio, gwelsom fod rhai elfennau yn gyffredin i ni i gyd. Roedd llunio cynllun gweithredu’r clwstwr yn golygu ein bod ni’n gallu cydweithio fel tîm i wella ein hymarfer heb greu llwyth gwaith ychwanegol ac anodd ei drin. Mae’r dull cydweithredol hwn wedi bod yn fanteisiol dros ben, gan roi cyfle i ni rannu syniadau ac adnoddau er lles pob ysgol yn ein clwstwr. Mae hefyd wedi caniatáu i Ddirprwy Benaethiaid ar draws y clwstwr gydweithio i ddatblygu eu sgiliau a’u gwybodaeth.’

‘Dod ynghyd fel grŵp o ddirprwy benaethiaid, trafod y problemau ym mhob ysgol a chwilio am atebion.’

## **Unrhyw argymhellion o ran sut i wella’r broses?**

‘Rydyn ni wedi sefydlu MS Team i rannu adnoddau er mwyn sicrhau eu bod nhw i gyd mewn un man a bod pawb yn gallu cael mynediad atynt. Mae hyn hefyd yn sicrhau bod aelodau sy’n methu dod i gyfarfodydd yn dal i gael yr wybodaeth ddiweddaraf.’

‘Ceisio rhoi cymaint o rybudd â phosibl cyn y cyfarfodydd gan fod y calendr yn llenwi mor gyflym.’

## Nodiadau