



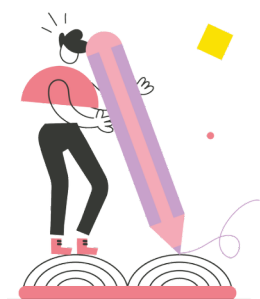
PRIS TLODI DISGYBLION

Beth mae hyn yn ei olygu a beth gall ysgolion ei wneud?

Effaith ar y dysgwyr

Mae colli cyfleoedd i allu chwarae rhan lawn ym mywyd yr ysgol oherwydd y gost (teithiau; gweithgareddau, mynediad at offer; dewis pynciau) yn arwain at hunan-barch isel, a diffyg hyder a llesiant ymysg dysgwyr.

Meysydd allweddol i'w hystyried



Gweithgareddau cyfoethogi:

Beth gallwch chi wneud i ddileu rhwystrau sy'n atal cymryd rhan?

Adnoddau a deunyddiau:

Ydy'r rhain yn achosi rhwystrau a stigma anfwriadol?

Teithiau ysgol:

Ydy'r rhain yn realistig o ran cost a dulliau talu?

Digwyddiadau:

Ydyn nhw'n gynhwysol?

Rhai atebion cyflym

Ymgysylltu â chwmnïau, mentrau a sefydliadau lleol i gynnal gweithgareddau yn yr ysgol

Sicrhau nad yw'r costau sy'n gysylltiedig â phynciau penodol yn rhwystr i ddisgyblion

Cyrchu/rhoi gwybodaeth i rieni am grantiau addysg bach neu fwsariaethau i helpu dysgwyr i brynu offer arbenigol ar gyfer pwnc penodol

Ystyried dulliau o gynnig cymhorthdal ar gyfer costau teithiau ysgol heb achosi stigma

Rhoi digon o rybudd am deithiau ysgol a chaniatáu talu mewn rhandaliadau

Cynyddu ymwybyddiaeth o'r Grant Hanfodion Ysgol (PDG – Mynediad gynt) ymhlith teuluoedd cymwys



Mae'r canllawiau i'w gweld ar wefan Addysg Llywodraeth Cymru: [HWB](#)

Am fwy o wybodaeth cysylltwch a: pupilpoverty@childreninwales.org.uk

029 2034 2434 | www.childreninwales.org.uk

Mynd i'r Afael ag Effaith Tlodi ar Raglen Addysg