

**Grŵp Adolygu Canllawiau
Amddiffyn Plant Cymru Gyfan**

**All Wales Child Protection
Procedures Review Group**



PROSES AR GYFER DATBLYGU A CHYFLAWNI PROTOCOLAU A GWEITHDREFNAU

Fersiwn Derfynol:	Ebrill 2011
Awdur:	Zarah Newman
Gweithredu:	
Adolygu :	

1. Cyd-destun / Pwrpas

Mae datblygu protocolau i ategu gweithdrefnau amddiffyn/diogelu plant yn un o ofynion “*Diogelu Plant: Gweithio gyda’n Gilydd dan Ddeddf Plant 2004 (Llywodraeth Cymru, 2006)*”. Yn genedlaethol, rydyn ni wedi datblygu Gweithdrefnau Amddiffyn Plant Cymru Gyfan ac yn ychwanegol at hynny, mae protocolau’n cael eu datblygu i sicrhau arfer cyson pan fo materion amddiffyn/diogelu plant yn bodoli dan amodau penodol.

Bydd rhai protocolau’n mynd i’r afael â materion neu arferion gweithio lleol. Bydd eraill yn anweithredadwy oni bai eu bod nhw’n cael eu cytuno ar sail Cymru Gyfan. Mae pedwar fforwm amlasiantaethol gweithredol i’w cael yng Nghymru hefyd, y mae eu ffiniau’n cyd-daro â ffiniau ardaloedd yr awdurdodau heddlu. Bydd ganddyn nhw hwythau aelodau o gyrff perthnasol eraill. Gall y broses hon ar gyfer datblygu protocolau a gweithdrefnau gael ei mabwysiadu gan unrhyw fforwm sy’n gwneud gwaith ar ran Byrddau Lleol Diogelu Plant (BLIDP) yng Nghymru.

Pwrpas y ddogfen hon yw sicrhau cysondeb yng Nghymru o ran:-

- Safoni arfer mewn perthynas â datblygu protocolau a gweithdrefnau
- Bod yr holl gyrff sy’n gweithio gyda phlant yn mynd ati mewn ffordd weithredol i ddilyn yr un egwyddorion/egwyddorion tebyg
- Bod yr holl gyrff sy’n bartneriaid i Fyrddau Lleol Diogelu Plant yn cyd-berchenogi protocolau a;
- Dod yn llofnodyddion

2. Diffiniadau

Caiff gweithdrefnau eu diffinio fel cyfarwyddiadau manwl sy’n disgrifio’r dull priodol o gyflawni tasgau a gweithgareddau i gyflawni deilliant datganedig i’r safonau uchaf ac i sicrhau cysondeb a diogelwch. Gweithdrefnau Amddiffyn Plant Cymru Gyfan 2008 yw’r rhain.

Caiff protocolau eu diffinio fel dogfennau a ddatblygwyd yn lleol/yn rhanbarthol/yn genedlaethol i weithredu safonau cenedlaethol. Bydd rhai’n mynd i’r afael â materion ac/neu arferion gweithio lleol penodol ond bydd eraill yn anweithredadwy oni bai eu bod nhw’n cael eu cytuno ar sail ranbarthol neu genedlaethol. Ar hyn o bryd mae Protocolau Diogelu’n cael eu datblygu gan Fyrddau Lleol Diogelu Plant unigol, y Fforymau Amddiffyn Plant Rhanbarthol a’r Adolygu Gweithdrefnau Amddiffyn Plant Cymru Gyfan (GAGAPCG).

3. Llywodraethu

Gall protocolau gael eu hawgrymu / eu cynnig gan unrhyw aelod unigol/asiantaethau/fforymau rhanbarthol ac/neu Fwrdd Lleol Diogelu Plant a gallant ddeillio o angen lleol neu genedlaethol; er enghraifft argymhellion o Adolygiadau o Achosion Difrifol, Ymchwiliadau neu unrhyw ganllawiau gan y Llywodraeth.

Os yw’r argymhelliad yn nodi y dylai’r mater gael ei gynnig fel dogfen Cymru Gyfan, Cadeirydd y BLIDP ac/neu gynrychiolydd y BLIDP ar GAGAPCG fydd yn gyfrifol am sicrhau ei fod yn cael ei roi ar yr agenda ar gyfer cyfarfod nesaf y grŵp Cymru Gyfan.

Bydd GAGAPCG yn gwneud penderfyniadau yn dilyn ystyried a all/ddylai'r protocol gael ei ddatblygu ar sail Cymru Gyfan gan ddefnyddio'r meini prawf isod. Bydd yn gofyn i'r cynigiwr ddarparu gwybodaeth mewn perthynas â'r meini prawf i oleuo'r broses benderfynu.

- Does dim modd datrys y mater trwy ddatblygu dogfen leol
- Does dim modd datrys y mater trwy ddatblygu dogfen ranbarthol
- Mae tystiolaeth o'r angen i ddarparu ymateb cyson i'r mater ledled Cymru
- Mae deddfwriaeth newydd, polisi newydd neu ganllawiau newydd gan y Llywodraeth yn ei gwneud yn ofynnol datblygu protocol
- Mae'r mater wedi cael ei adnabod fel blaenoriaeth

Os na fydd GAGAPCG yn cytuno i ddatblygu'r protocol ar sail Cymru Gyfan, bydd llythyr yn cael ei anfon oddi wrth y Cadeirydd at y cynigiwr yn ei hysbysu ynghylch hyn ac ynghylch y rhesymau pam, a hynny o fewn 14 diwrnod i'r cyfarfod y cafodd y mater ei drafod ynddo.

Os bydd GAGAPCG yn cytuno i ddatblygu'r protocol, bydd Cadeirydd y grŵp yn:

- Sefydlu grŵp gorchwyl a gorffen
- Penodi Swyddog Arweiniol
- Cyfethol aelodau yn ôl y gofyn
- Cytuno ar raddfa amser ar gyfer cwblhau'r ddogfen ddrafft (o fewn 6 mis i'r penderfyniad i ganlyn arni)

Bydd llythyr yn cael ei anfon oddi wrth y Cadeirydd at y cynigiwr yn ei hysbysu ynghylch penderfyniad y grŵp, enw'r Swyddog Arweiniol ar gyfer y grŵp gorchwyl a gorffen a'r raddfa amser arfaethedig ar gyfer datblygu'r protocol.

Bydd y protocol yn parhau i fod yn gyfrifoldeb i'r grŵp Cymru Gyfan hyd oni chaiff y fersiwn derfynol ei chytuno gan yr holl randdeiliaid.

4. Y Swyddog Arweiniol

Y Swyddog Arweiniol fydd yn gyfrifol am arwain y grŵp gorchwyl a gorffen ac am sicrhau bod dogfen ddrafft ar y protocol yn cael ei chyflwyno i GAGAPCG o fewn y raddfa amser a bennwyd. Bydd y Swyddog Arweiniol hefyd yn gyfrifol am gydosod sylwadau ymgynghori yn dilyn y cyfnod ymgynghori o 3 mis.

5. Y Broses Ymgynghori

Mae hanfodol cylchredeg y ddogfennaeth ar gyfer ymgynghori ymhlith yr holl asiantaethau perthnasol. Sylwer fod gan wahanol adrannau, ym myd iechyd er enghraifft, rhannau mwy penodol i'w chwarae nag eraill.

Mae cynrychiolwyr Byrddau Lleol Diogelu Plant ar GAGAPCG yn gyfrifol am sicrhau bod prosesau lleol ar waith i wneud yn siŵr yr ymgynghorir â'r holl randdeiliaid perthnasol yn ystod y cyfnod ymgynghori. Dylai sylwadau a newidiadau gael eu cydosod yn lleol a'u hanfon ymlaen at y Swyddog Arweiniol ar gyfer y grŵp gorchwyl a gorffen a fydd yn trafod y newidiadau a gynigiwyd gyda'r grŵp gorchwyl a gorffen.

Bydd y broses ymgynghori'n cael ei chynnal dros gyfnod o dri mis gyda graddfa amser glir ar gyfer dychwelyd sylwadau/newidiadau. Bydd unrhyw sylwadau neu newidiadau sy'n dod i law ar ôl y diwrnod cau'n cael eu dal yn ôl tan yr adolygiad cyntaf o'r ddogfen. Bydd y BLIDP/yr asiantaeth/unigolyn a gyflwynodd y sylwadau/newidiadau'n cael ei hysbysu ynghylch hyn.

Mae rhaid i bawb sy'n cyflwyno sylwadau ar y ddogfen/newidiadau i'r ddogfen ei gwneud yn glir pa newidiadau y mae **rhaid** eu gwneud e.e. rhywbeth anghywir neu gamarweiniol, rhywbeth sy'n groes i ganllawiau cenedlaethol/i ddeddfwriaeth ac ati a pha newidiadau y maen nhw'n barod i'w trafod e.e. aralleirio brawddeg, fformat ac ati. Mae rhaid bod sylwadau a newidiadau fod wedi'u trefnu dan y penawdau canlynol gan ddefnyddio'r ffurflen sydd wedi'i hatodi cyn bod y BLIDP yn eu cyflwyno i'r Swyddog Arweiniol erbyn y dyddiad y daw'r broses ymgynghori i ben:

- Sylwadau cyffredinol a allai gynnwys fformat neu ddiwyg y ddogfen
- Sylwadau penodol ar gynnwys y ddogfen
- Crynodeb – sy'n cynnwys eglurhad o'r hyn y mae rhaid ei newid cyn y byddai'r BLIDP yn gallu cadarnhau'r ddogfen

6. Graddfeydd Amser

Y raddfa amser ar gyfer cychwyn y grŵp gorchwyl a gorffen a chwblhau dogfen ddrafft i'w chyflwyno i GAGAPCG yw 6 mis o'r dyddiad y gwnaed y penderfyniad i ddatblygu'r ddogfen. Tri mis yw hyd y cyfnod ymgynghori. Bydd newidiadau terfynol yn cael eu gwneud a bydd y ddogfen ddrafft derfynol yn cael ei gosod ar yr agenda ar gyfer cyfarfod nesaf y grŵp Cymru Gyfan er mwyn cytuno arni. Ar y cam hwn bydd y ddogfen yn cael ei chyfieithu i'r Gymraeg.

Unwaith y bydd wedi'i chytuno, bydd y ddogfen yn cael ei chylchredeg i bob BLIDP i gael ei chadarnhau ynghyd â llythyr esboniadol a'r ffurflen gadarnhau (atodiad 2) y mae rhaid i'r BLIDP ei chwblhau a'i dychwelyd at y grŵp Cymru Gyfan o fewn 3 mis i'r dyddiad y cafodd ei hanfon.

7. Cadarnhau gan y BLIDP

Cyfrifoldeb pob BLIDP yw cymeradwyo a chadarnhau'r holl brotocolau. Cyfrifoldeb cynrychiolydd y BLIDP ar GAGAPCG yw sicrhau bod yr holl brotocolau'n cael eu hychwanegu at agenda ei BLIDP.

Unwaith y bydd y protocol wedi'i fabwysiadu dylai'r dyddiad y cafodd ei gadarnhau gael ei ychwanegu at y "troedynnau", islaw'r dyddiad cadarnhau, ond uwchlaw'r dyddiad adolygu.

Mae rhaid i'r BLIDP sicrhau bod trefniadau lleol wedi cael eu gwneud i ategu'r broses o weithredu'r Protocol Cymru Gyfan a gadarnhawyd. Unwaith y bydd y trefniadau hyn wedi cael eu gwneud, un o'r ffyrdd posib o sicrhau bod y canllawiau lleol ar gael fyddai atodi adendwm gyda chysylltiadau/gwasanaethau/gweithdrefnau lleol wrth ddogfennau'r protocol Cymru Gyfan.

Os bydd BLIDP penodol yn penderfynu peidio â mabwysiadu'r protocol Cymru Gyfan yna byddan nhw'n parhau i fod yn gyfrifol am ddatblygu dogfen leol.

Unwaith y bydd y protocol wedi cael ei gytuno ledled Cymru gyfan bydd e'n cael ei ychwanegu at y fersiwn electronig o Weithdrefnau Amddiffyn Plant Cymru Gyfan.

8. Diwyg

Dylai'r holl brotocolau a ddatblygir gan GAGAPCG fod yn unffurf o ran eu diwyg gyda logo GAGAPCG ar y ddalen flaen a chan gynnwys troedynnau unffurf.

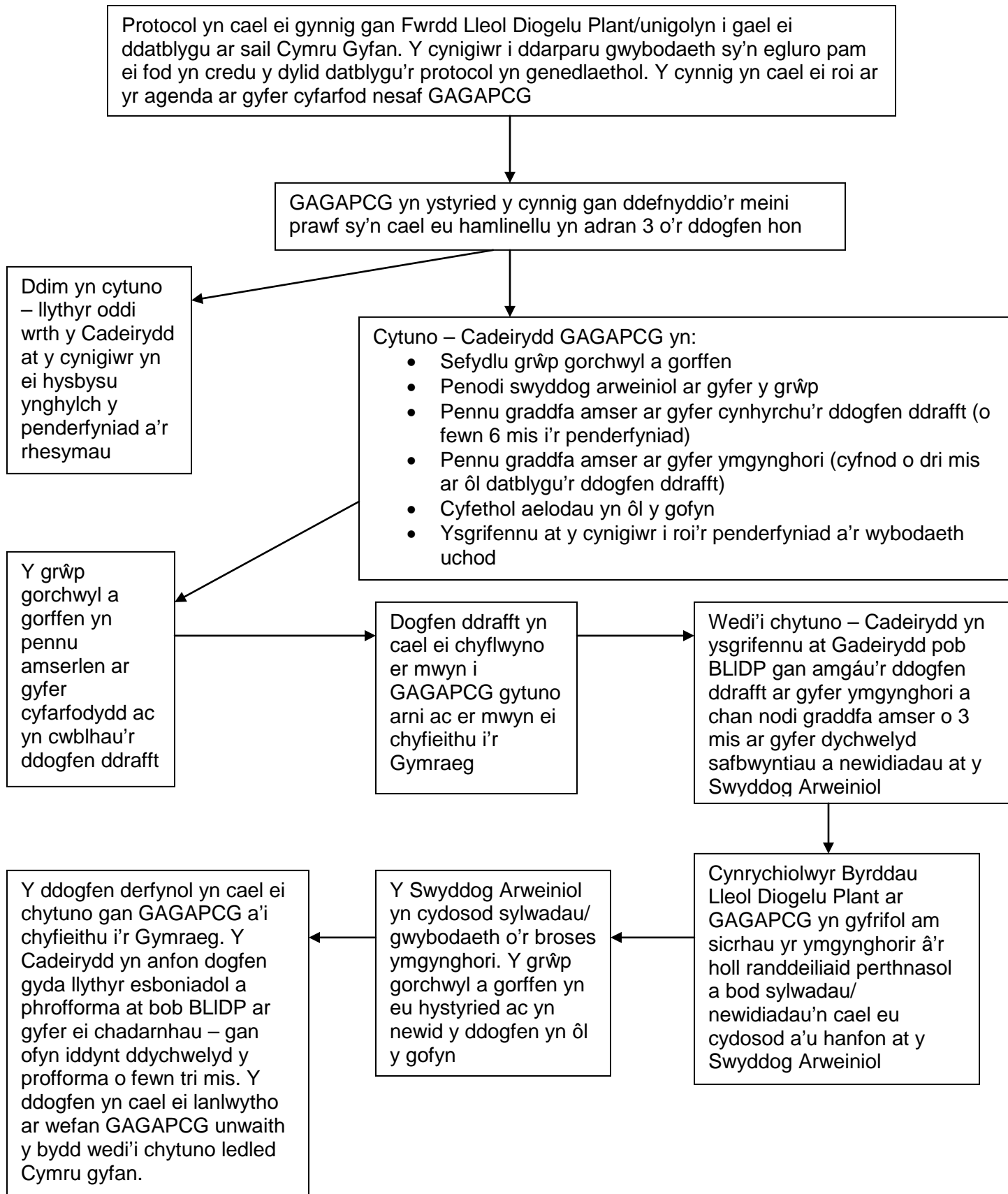
9. Cadw a Storio

Er bydd Byrddau Lleol Diogelu Plant unigol yn cadw copïau o'r holl brotocolau sydd wedi'u cymeradwyo, bydd "llyfrgell" ganolog i'w chael a honno'n cynnwys yr holl brotocolau a gytunwyd ar sail Cymru Gyfan (a fydd ar gael trwy www.awcpp.org.uk). Cyfrifoldeb cadeirydd grŵp AGAPCG yw'r rhain. Cyfrifoldeb y cadeirydd fydd sicrhau bod protocolau'n cael eu hadolygu a'u diweddaru.

10. Rhannu gwybodaeth a Hyfforddiant

Nid yw cadarnhau dogfen ar gyfer Cymru Gyfan yn nodi diwedd y broses gan ei bod yn bwysig bod yr holl staff yn cael eu gwneud yn ymwybodol o'r trefniadau newydd. Ym mhob achos, mae rhaid i Fyrddau Lleol Diogelu Plant ystyried a, lle y bo'n briodol, gwneud trefniadau ar gyfer rhannu gwybodaeth, codi ymwybyddiaeth a hyfforddi. Gall hyn gynnwys is-grŵp hyfforddiant y BLIDP ac/neu unedau hyfforddiant mewn asiantaethau unigol.

Siart Llif yn nodi'r Broses



Ffurflen ar gyfer Adborth ar y Broses Ymgynghori

Enw'r BLIDP:

Sylwadau Cyffredinol (gall gynnwys sylwadau ar fformat neu ddiwyg y ddogfen)

Sylwadau Penodol (rhaid iddynt gynnwys rhif y dudalen, rhif y paragraff a rhif y llinell)

Crynodeb (dylech ystyried yr hyn y mae angen ei newid er mwyn i'ch BLIDP gadarnhau'r ddogfen hon)

Atodiad 1

**Grŵp Adolygu Canllawiau
Amddiffyn Plant Cymru Gyfan**

**All Wales Child Protection
Procedures Review Group**



Dyddiad:

Annwyl Gadeirydd y BLIDP

Cwblhewch y ffurflen isod ar gyfer Protocolau Cymru Gyfan os gwelwch yn dda

<u>Teitl y Protocol:</u>	<u>Dyddiad y Protocol:</u>
<u>Dyddiad Cwblhau'r Ymgynghoriad</u>	<u>ARDAL Y BLIDP:</u> <u>Enw'r Cadeirydd:</u>
<u>Dyddiad Cadarnhau'r Protocol:</u>	<u>Llofnod y Cadeirydd:</u>

Llofnodwch ac anfonwch ymlaen at Gadeirydd Grŵp Adolygu Gweithdrefnau Amddiffyn Plant Cymru Gyfan os gwelwch yn dda